

## Moules de Pierre



# Plans de la ferme

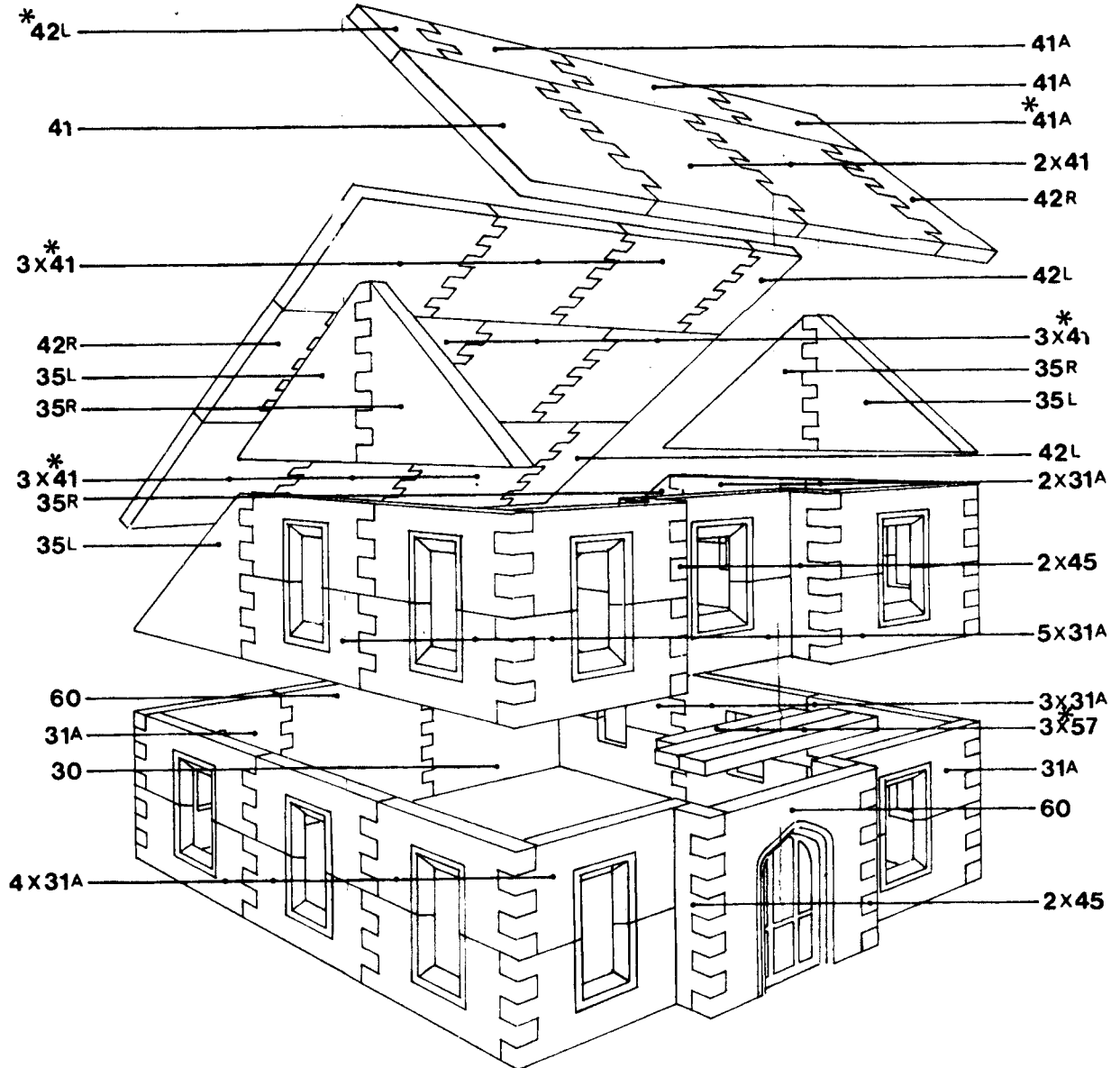
Plan de la ferme 48-F-1 P-1

No. Moulages	30	31	35L	35R	41	41A	42L	42R	45	57	60
Quant.Requise	1	32	3	3	12	3	3	2	4	3	2
No.de Moules	S1	S4	S4	S4	R3	R3	R3	R3	S5	S4	S6

### Moules de Pierre

### Où sont situées les pièces

LES PLAQUES MARQUÉES AINSI \* DOIVENT ETRE  
COUPÉES OU LIMÉES

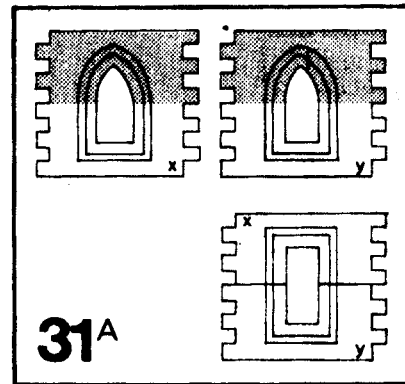


## Moules de Pierre

1. Construisez le premier niveau, tel qu'indiqué. Remarquez que les moulages (45) servent à former un encadrement de porte saillant.
  2. Construisez le deuxième niveau. Remarquez qu'il n'y a pas de partie arrière. Collez au premier niveau.
  3. Construisez les avancées du toit et collez-les en place.
- Remarque: Vous verrez que pour construire les fenêtres, il faut couper la fenêtre 31 au milieu, et utiliser les deux moitiés du bas ensemble pour former une fenêtre complète. Vous pouvez soit utiliser la fenêtre 31 telle qu'elle, soit la fenêtre 61, soit une combinaison des deux.
4. Utilisez quatre moulages 57 que vous aurez coupés pour former un

balcon au-dessus de l'encadrement de la porte.

5. Construisez les sections de toit et collez-les en place. Collez les moulages triangulaires 56 le long de la jointure.
6. Collez les moulages triangulaires 36 à l'intérieur des angles pour les renforcer. Peignez et posez les fenêtres que vous pourrez vernir, si vous le désirez.



Moules de Pierre



**Plan du  
bâtiment de la ferme**

# Linka Plan

Instruction française #49-F-1 p-2

Plan bâtiment de la Ferme

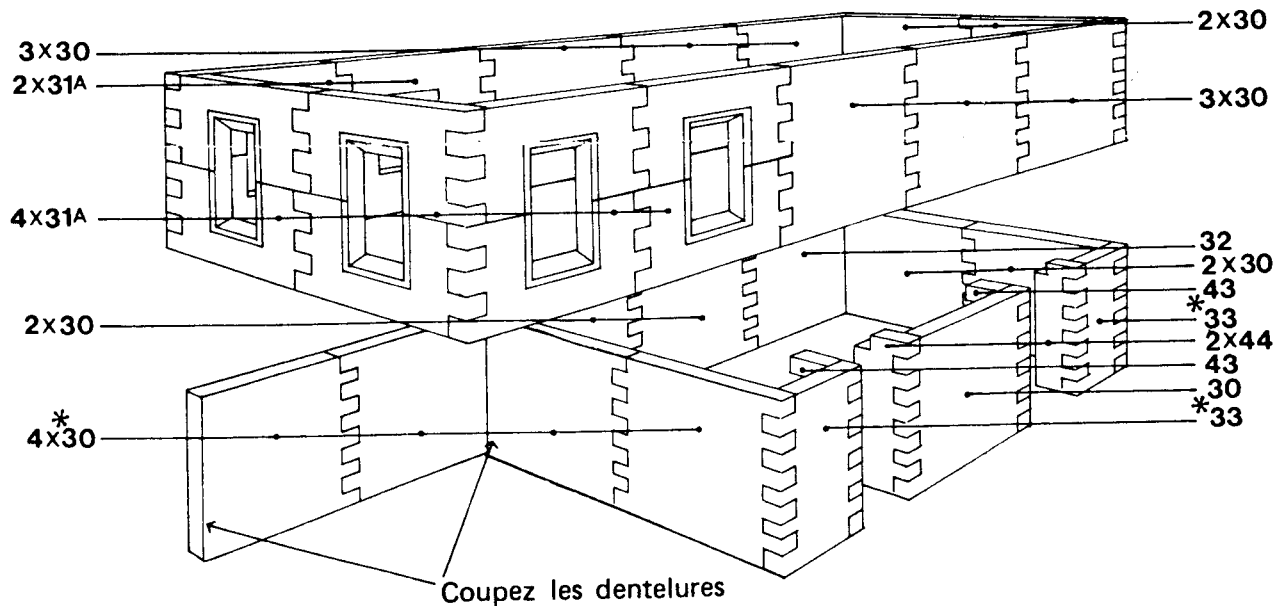
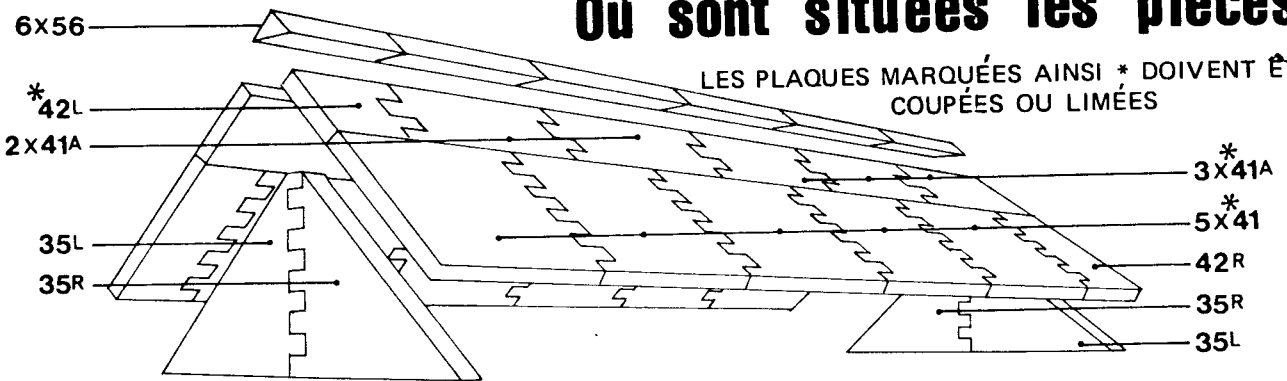
## Moules de Pierre

Plan du bâtiment de la ferme

No. Moulages	30	31	32	33	35L	35R	41	41A	42L	42R	43	44	56	58
Quant.Requise	17	12	1	2	2	2	10	10	2	2	2	2	6	33
No. De Moules	S1	S4	S4	S4	S4	S4	R3	R3	R3	R3	S5	S5	S5	S5

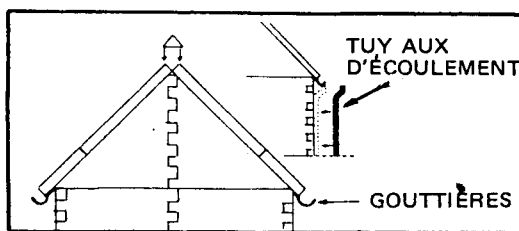
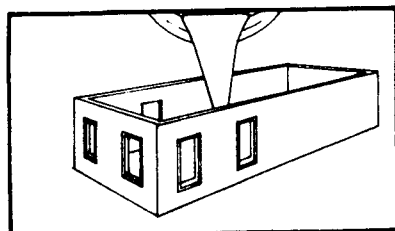
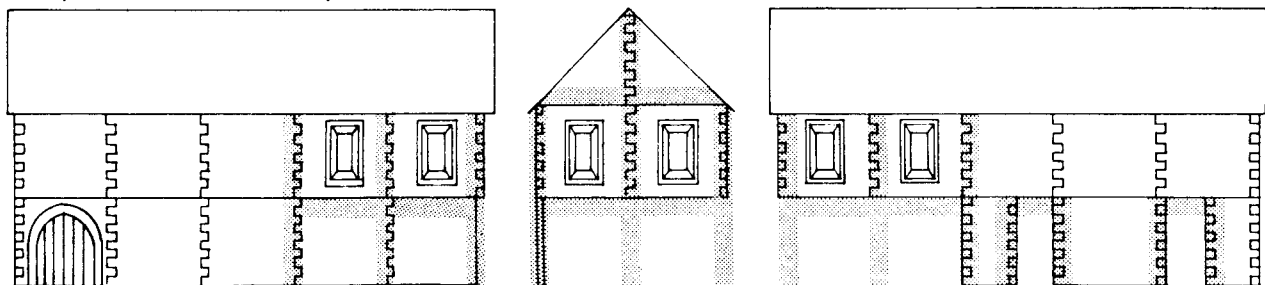
### Où sont situées les pièces

LES PLAQUES MARQUÉES AINSI \* DOIVENT ÊTRE COUPÉES OU LIMÉES



### Moules de Pierre

Les parties foncées indiquent les endroits où il faut coller les pièces 58.



1. Commencez par construire le deuxième niveau.
2. Lorsque c'est sec, posez-le sur une surface lisse et plane. Préparez deux mesures de Linkalite que vous versez dans le bâtiment, pour former le sol. Laissez sécher trente minutes.
3. Construisez maintenant le premier niveau. Mettez le deuxième niveau à l'envers et collez le premier niveau à sa place.
4. Remettez à l'endroit et collez l'avancée du toit.
5. Construisez les deux panneaux du toit, tel qu'indiqué. Retirez la partie saillante des moulages en bas à gauche et en haut à droite. Lorsqu'ils sont secs, collez les panneaux du toit à leur place sur la maison.
6. Collez la voûte triangulaire le long du haut du toit et polissez tous les bords rugueux.
7. Vous devez maintenant coller les moulages n° 58 aux endroits indiqués par les lignes foncées sur le croquis. Lorsque c'est nécessaire, coupez-les et limez-les pour qu'ils s'adaptent correctement. Peignez la maison aux couleurs de votre choix, et fixez les gouttières et les tuyaux d'écoulement, tel qu'indiqué.